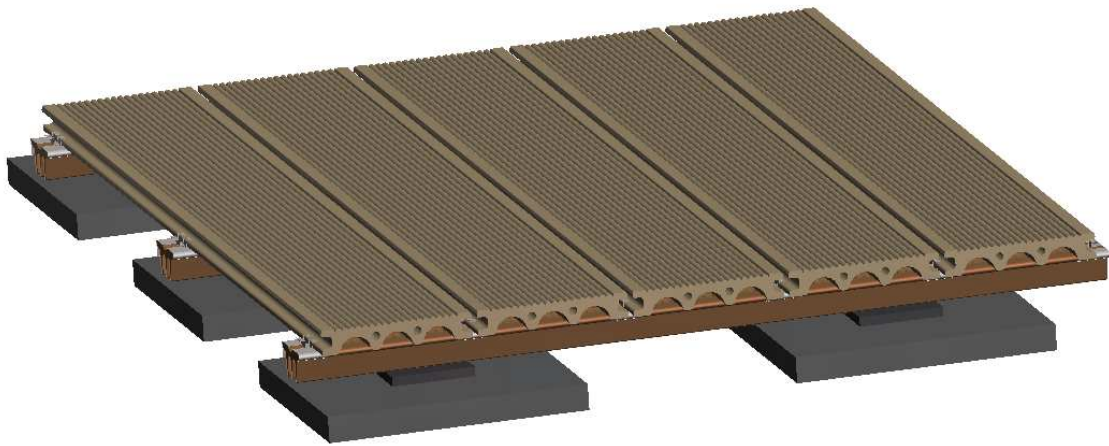


Informationen zum Produkt



Profile für WOODPLAST Terrassen:

WPC ist ein modernes und innovatives Material. Eine gelungene Mischung aus 70% Holz und 30% Polymer:

Beide Komponenten werden in dem Produktionsablauf bei hohen Temperaturen und Drücken gemischt und so entsteht ein neues Material mit besonderen Eigenschaften.

Unser in Zusammenarbeit mit deutschen Experten in Verbundwerkstoffe erhaltenes Rezept ist ein im Labor für einen besonderen Widerstand gegen Ultraviolettstrahlen getestetes Produkt

Vorteile unseres Produkts:

- es hinterlässt keine Späne und keine Risse
- es ist nicht glatt in gebürsteter Ausführung
- es ist nachhaltig und modert nicht
- sehr leicht zu reinigen
- dank unserem System mit holzschraubenlosen Klemmen, kann es bei Bedarf abgebaut werden
- Die Profile können mit normalen Werkzeugen für Holz verarbeitet werden.
- es ist insekten- und pilzbeständig
- es reinigt sich leicht unter Druckstrahl
- Das Montagesystem ist nicht sichtbar, so dass es ästhetische Vorteile hat.
- es ist UV-stabilisiert
- es ist umweltfreundlich. Enthält kein Tropenholz
- es ist 100% wiederverwendbar
- es ist sicher und enthält keine giftigen Chemikalien
- es enthält kein PVC.

Hinweis:

- zieht sich zusammen und dehnt sich aus wie das Holz. Bei der Montage sind die Dehnungsfugen zu berücksichtigen.
- Mit der Zeit erhält das Material je nach Wetterbedingungen die Holzpatina.

Montageanleitung

Bestandteile

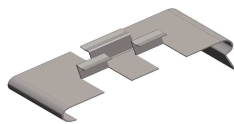
Decking-Profil



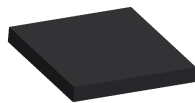
Montageprofil



Metall- oder Kunststoff-Clip

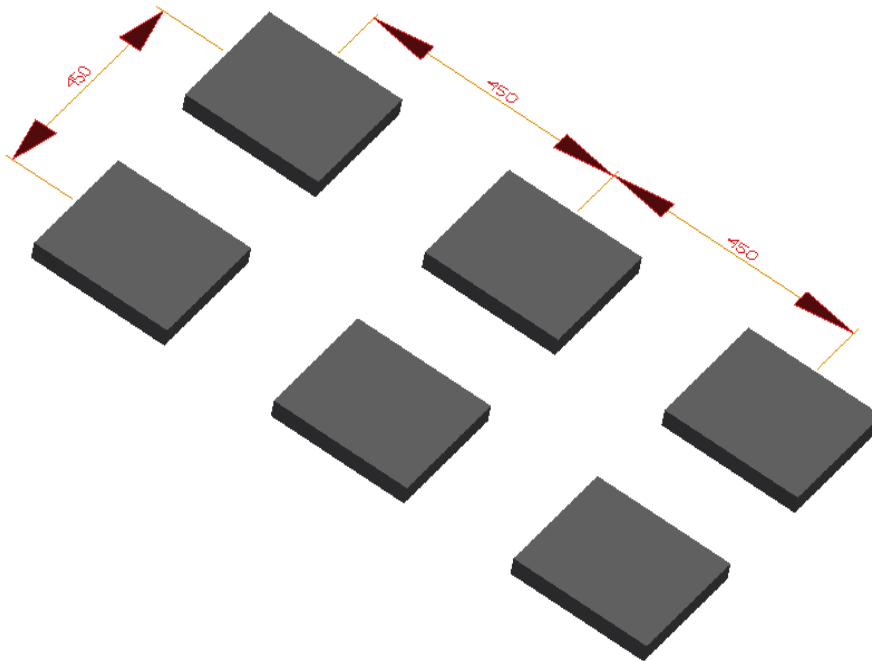


Gummidämpfer (wahlweise)



1. Schritt Fundament

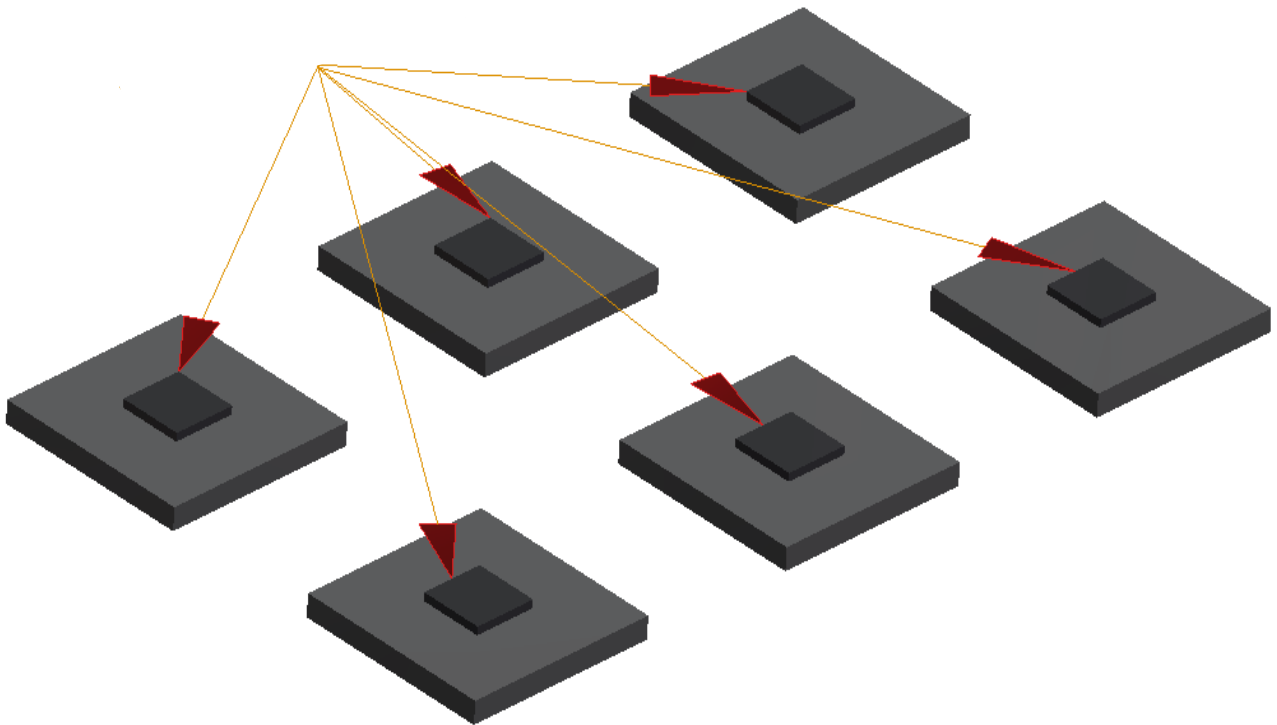
1. Schritt: Für das Fundament verwendet man eine vorhandene Betonplattform oder errichtet man eine Grundlage (siehe das Bild) aus Steinfliesen, Estrich oder Beton. Max. zulässige Steigung beträgt 1% (1cm/1 Lfm). Man soll eine Dehnungsfuge in einem Abstand von 3 cm von der Hauswand halten



2. Schritt Schutzbasis

Die Holzschutzbasis wird zwischen dem Strukturskelett und dem Fundament installiert werden. In diesem Fall wird sie in der Mitte der Fliesen gelegt werden.

SCHUTZBASIS

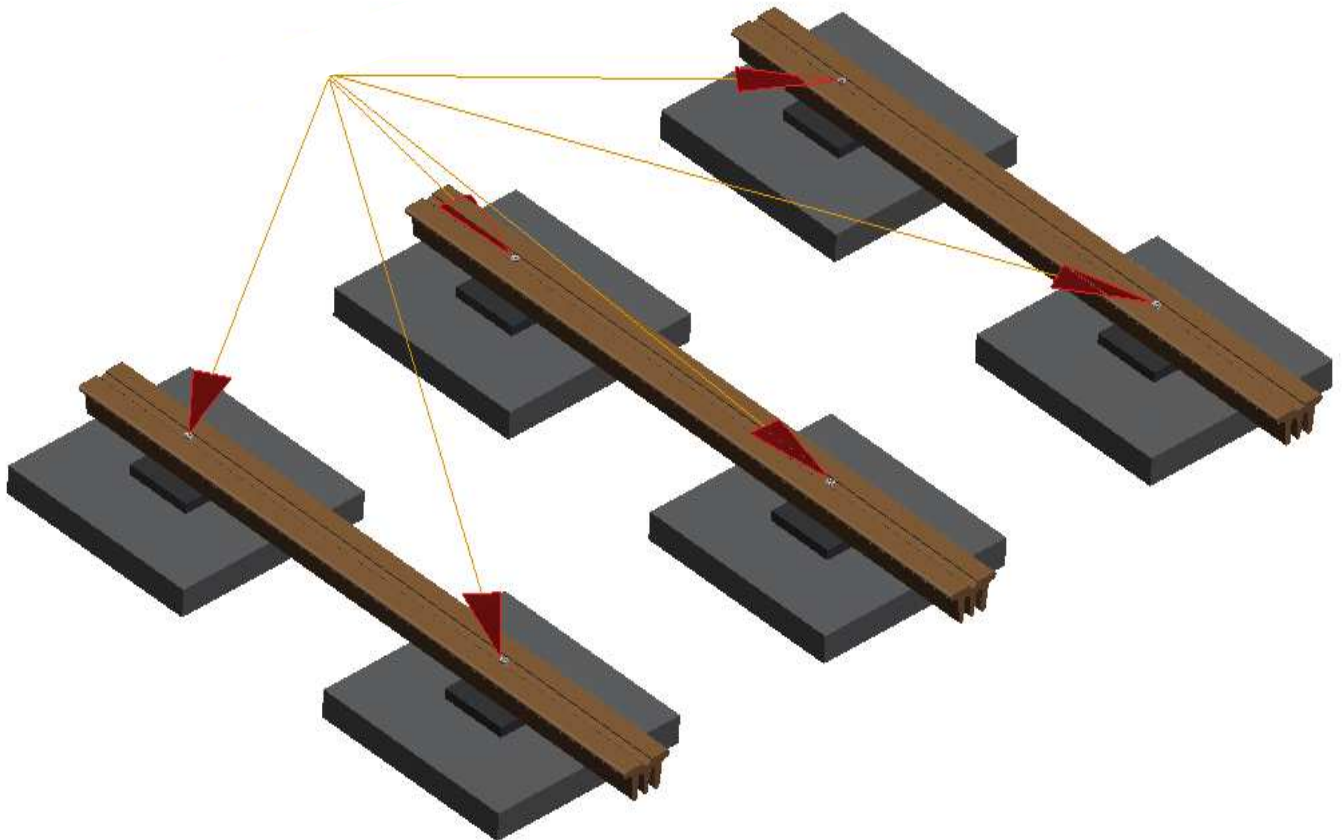


3. Schritt Montagestruktur

3. Schritt: Unterbau (Montageskelett)

Die Montageprofile werden auf die Basis gelegt und mit Holzschrauben in der Mitte der Fliesen befestigt wie unten dargestellt

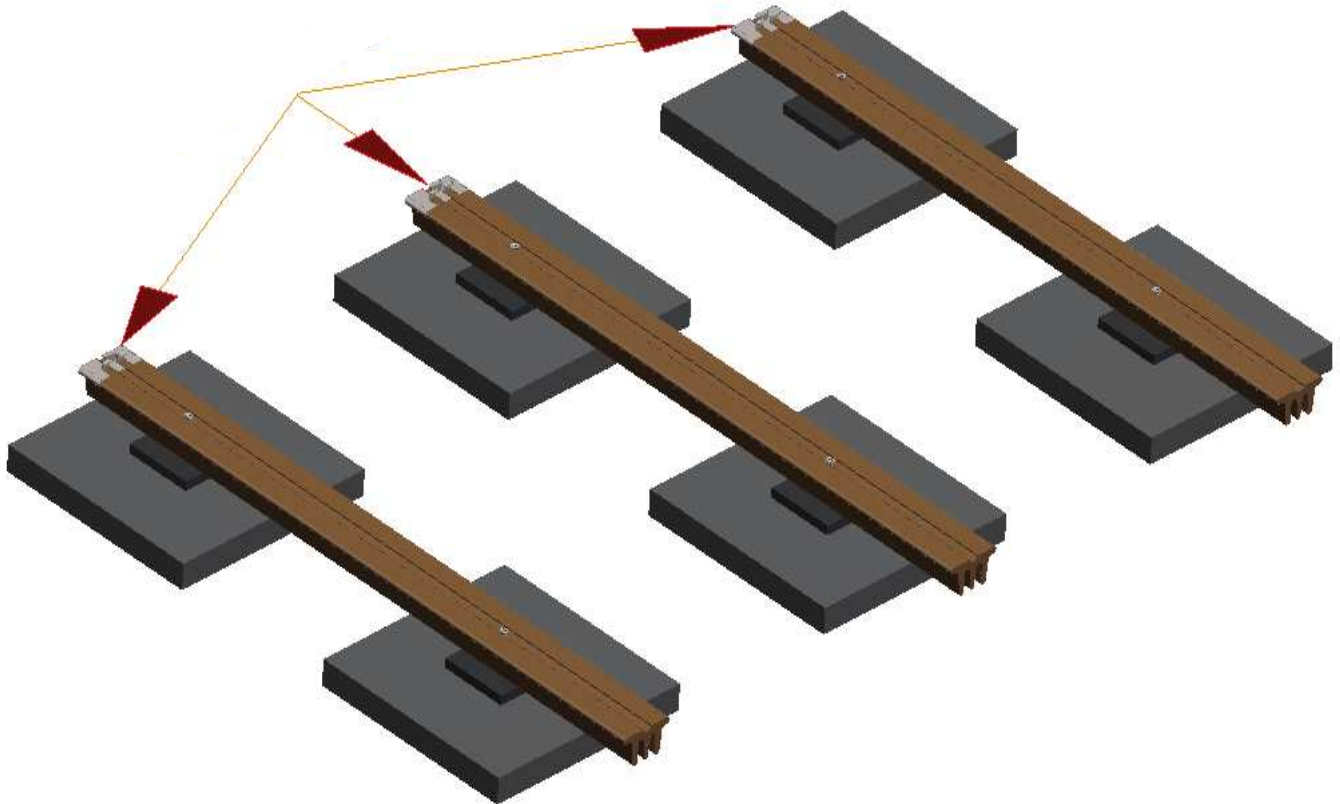
HOLZSCHRAUBEN



4. Schritt Clips

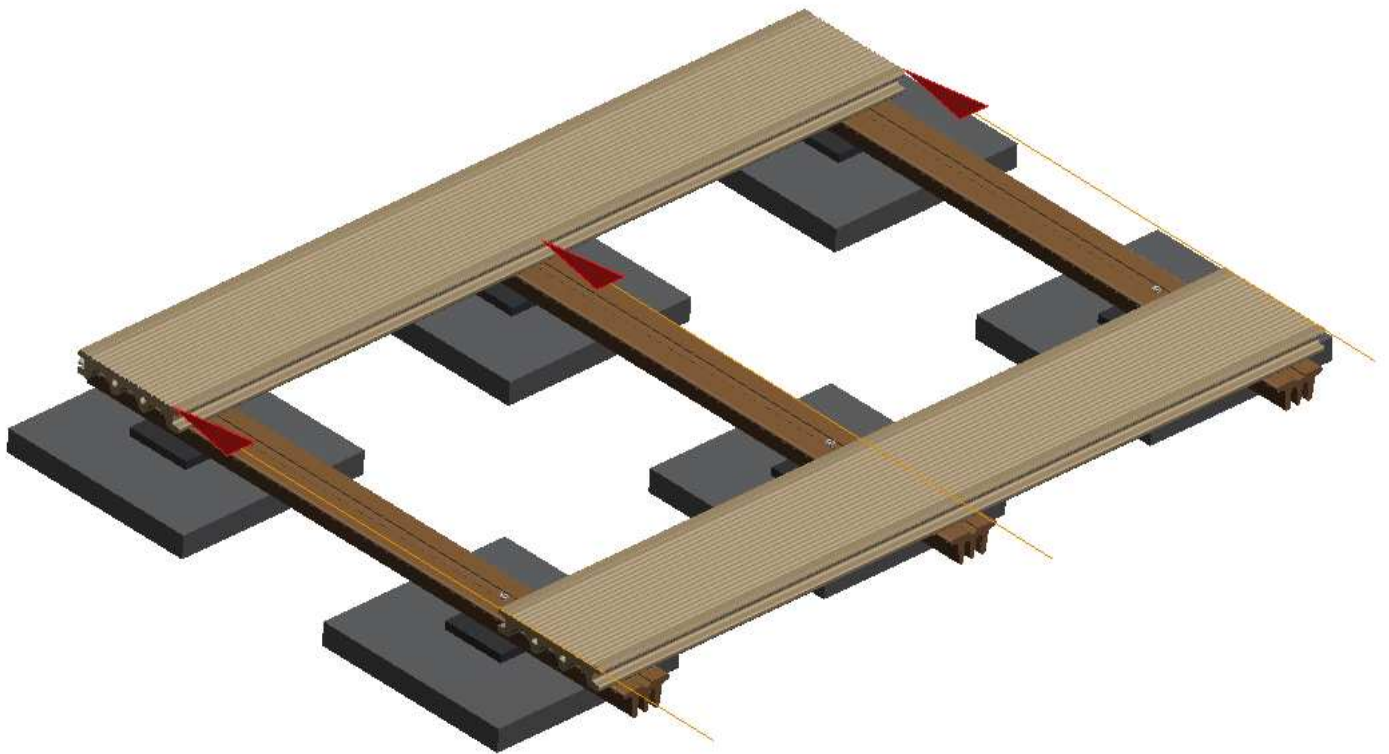
Die Befestigungsclips (Metall- oder Kunststoffclips) sind in die Montageschiene eingesetzt. Die ersten Clips werden mit Holzschrauben befestigt, so dass die Struktur nicht rutscht.

METALL- ODER
KUNSTSTOFFMONTAGECLIPS



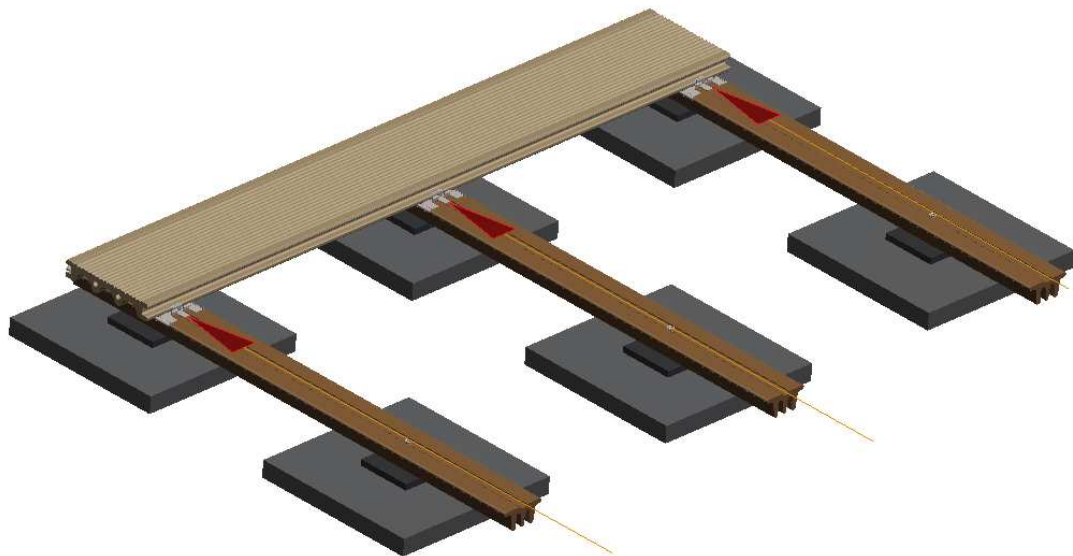
5. Schritt Montage des ersten Deckingprofils

Das erste Profil wird auf die Montageschiene eingelegt und in dem ersten Clip mit Holzschrauben befestigt.



6. Schritt Endmontage

6. Schritt: Folgende Clips sind eingefügt. Es wird empfohlen, dass sie nicht mehr befestigt werden; das ermöglicht die Ausdehnung der Profile in verschiedenen Wärmebetrieben und einen eventuellen Abbau. Profil, Clips, Profil, Clips usw. Die Struktur ist leicht gebaut.



Die Terrasse ist jetzt vollständig.

